



Corso Cleantech是一款不锈钢推车。它可作为Tralift Cleantech的起重设备的锚固点，并在I或H型的钢梁上移动负载。

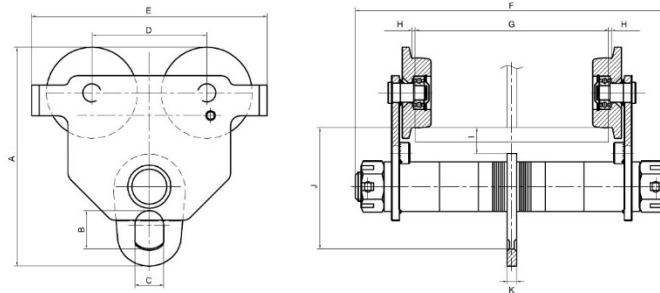
\*有关Corso系列的信息，可向Tractel达克泰或[www.Tractel.com/cn](http://www.Tractel.com/cn)网站上下载。

## 应用

- 食品行业
- 化工行业
- 化妆品行业
- 腐蚀性的环境(海边, 尘土飞扬的环境)
- 洁净室

## 技术特征

- 设备轻便紧凑,
- 带有端部止动装置和防坠落装置的侧板,
- 不锈钢材质的配件:
  - 侧板
  - 轮子
  - 螺纹杆
  - 垫片
  - 锚固点
  - 螺母
- 与食品工业兼容的高性能润滑脂 (Mobilgrease FM 222)
- 设计和建造可承受1.1 x WLL\*的动态测试, 1.5 x WLL\*\*的静态测试, 并保证4 x WLL的最小机械阻力\*



WLL** (t)	尺寸 (mm)											Rc.*** (mm)	重量 (kg)
	A	B	C	D	E	F	G	H	I	J	K		
0.5	187	32	25	100	199	245	50-152	1,5-3	29,5	104	8	1 000	5,8
1	229	40	30	120	246	327	64-203	1,5-3	27	127	10	1 000	12,0
2	268	52	38	132	276	345	88-203	1,5-3	27	150	12	1 100	19,5

\*\* WLL = 工作负载限制

\*\*\* Rc. = 曲线半径的最小值

## 适用标准

- 欧盟指令 2006/42/CE
- EN13157+A1: 2009
- 英国机械指令《2008年机械供应 (安全) 条例》 (SI 2008/1597)

## 产品型号及物流信息

型号	描述	EAN码	净重	重量(带包装)	包装尺寸
294869	Corso trolley Cleantech 0,5t	3600232948698	kg	6,3 kg	27 x 22 x 17 cm
294879	Corso trolley Cleantech 1t	3600232948797	kg	12,5 kg	35 x 27 x 20 cm
294889	Corso trolley Cleantech 2t	3600232948896	kg	20,0 kg	31 x 20 x 24 cm